

木村織物株式会社

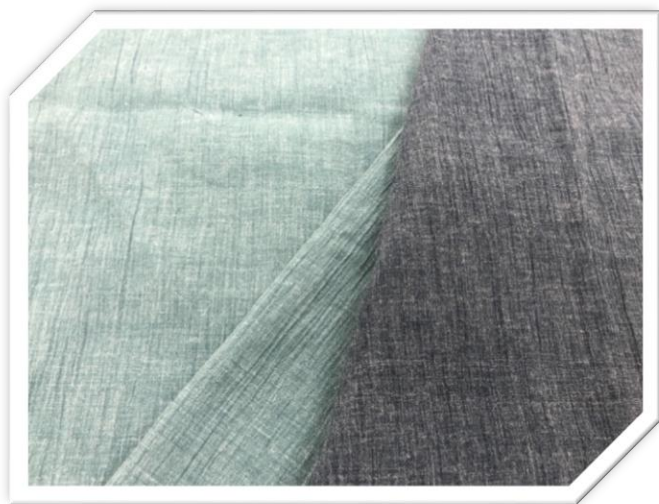


11FF-2-1 先染綿バンブー
綿75% 竹25% 巾138cm

開織・繊維の持つドライな風合いです。サステイナブル素材としてアパレル・小物・雑貨まで多用途に使用してください。

11FF-3 テトロン麻ちぢみ

ポリエステル65% 麻35% 巾132cm
片サイド染めでシャンブレー調の色出し。麻のシャリ感とポリエステルの張り感で新しいちぢみの風合いを出しています。



11FF-1 80ちぢみ
綿100% 巾105cm

高級インド綿を使用し、細番手ならではのやわらかさと強燃ならではの風合いです。