

木村織物 株式会社



「一生懸命やれば

知恵が出る」

・会社の特徴

製品事業から知り得た売れ筋情報を元に企画、提案

・取扱生地の特徴

たて糸細番手(80/1)～太番手(10/1)クラスによこ糸数重種の交織によるインナーからアパレル、他雑貨用途まで多種アイテムを展開

企業情報

代表者

代表取締役 内藤 茂

設備

エアージェット織機 18台(内ドビー1台 カム2台 タックイン使用2台)
大径巻 4台

資本金

3,000万円

設立年度 昭和30年

Address: 〒520-1531 滋賀県高島市新旭町饗庭538番地

Phone: 0740-25-3126

Fax: 0740-25-5141

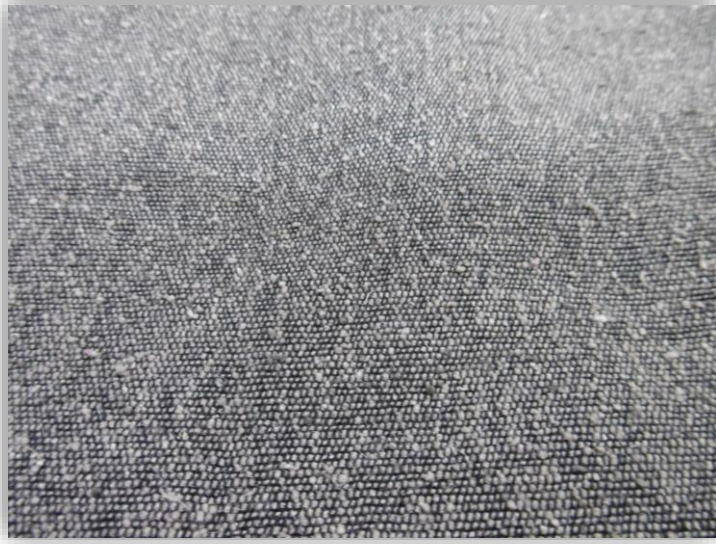
Web: <http://www.kimuraorimono.co.jp>

Mail: kim-tx@agate.plala.or.jp

営業担当者: 代表取締役 内藤 茂 までご連絡下さい



木村織物株式会社



11GG-2-3 鬼楊柳ピッケ

綿100% 巾105cm

インナー着ではなく、ちょっとした
外出向けの、透け感のないしっか
りとした楊柳です。

11GG-7 先染めよろけボーダー

綿100% 巾105cm

たて・よこ先染めによるミセス向けア
パレル素材です。



11FF-6-1 シルク混トップ

シルク65% 綿35% 巾150cm

たて糸～黒

よこ糸～シルクトップを使うこと
で深みのある高級素材です。